

**TAL
TECH**

ÕPINGUKORRALDUS

Margus Kruus
IT teaduskond
Tallinna Tehnikaülikool

23.08.2022

TALLINNA TEHNIKAÜLIKOOI LÜHITUTVUSTUS

- Asutamisaasta 1918
- Ülikooliõigused alates 1936
- Aastatel 1941 ja 1944-1989 oli õppeasutuse nimi **Tallinna Polütehniline Instituut**
- Aastast 1990 nimi **Tallinna Tehnikaülikool**
Tallinn University of Technology
- Kasutusel lühendid TalTech ja TTÜ

TÄNASEST INFOTUNNIST

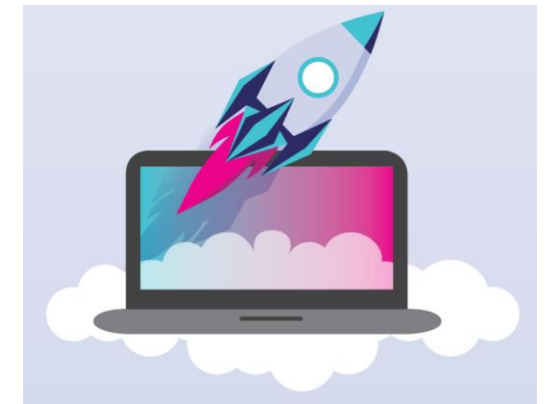
- **Peamine eesmärk:** anda esmaseid olulisi teadmisi õpingute edukaks alustamiseks
- Oluline tudengile vajalik info on leitav ülikooli veebist:
[Ülikooli veebi avaleht](#) -> Tudeng -> Rebasele
- Õppeprogrammide veebilehed teaduskonna veebis:
[IT teaduskonna veebi avaleht](#) -> Tudengile -> Bakalaureuseõpe
NB!! Veebiinfot ei ole kunagi mõistlik kasutada pimesi!
Mitte kõik, mis veebiavarustes kirjas, ei pruugi alati olla „puhas kuld“!!
- Kuna infot on seal palju, siis täna räägime eelkõige sellest, mis lähiajal teile kõige olulisem

TUDENGIPORTAAL

STUDENT.TALTECH.EE (ligipääs uni-IDga)

Kõik tudengile vajalik ühes kohas:

- Uue tudengi meespea
- Üliõpilaskood
- Tunniplaan peale deklaratsiooni esitamist
- Ruumide asukohad kaardil
- Deklareeritud ained ja õppejõudude kontaktid
- e-kirjad
- Peale Moodle'i kursusele registreerimist ka iga aine juures Moodle'i link
- Jooksvad hindes
- Programmijuhi, dekanaadi ja nõustamiskeskuse kontakt
- Tudengielu sündmused
- Raamatukogu laenutused
- Söögikohtade menüüd
- ...



MEIE ÜLIKOOL

- Teaduskonnad:
 - Inseneriteaduskond
 - Majandusteaduskond
 - **Infotehnoloogia teaduskond**
 - Loodusteaduskond
 - Eesti Mereakadeemia (EMERA)

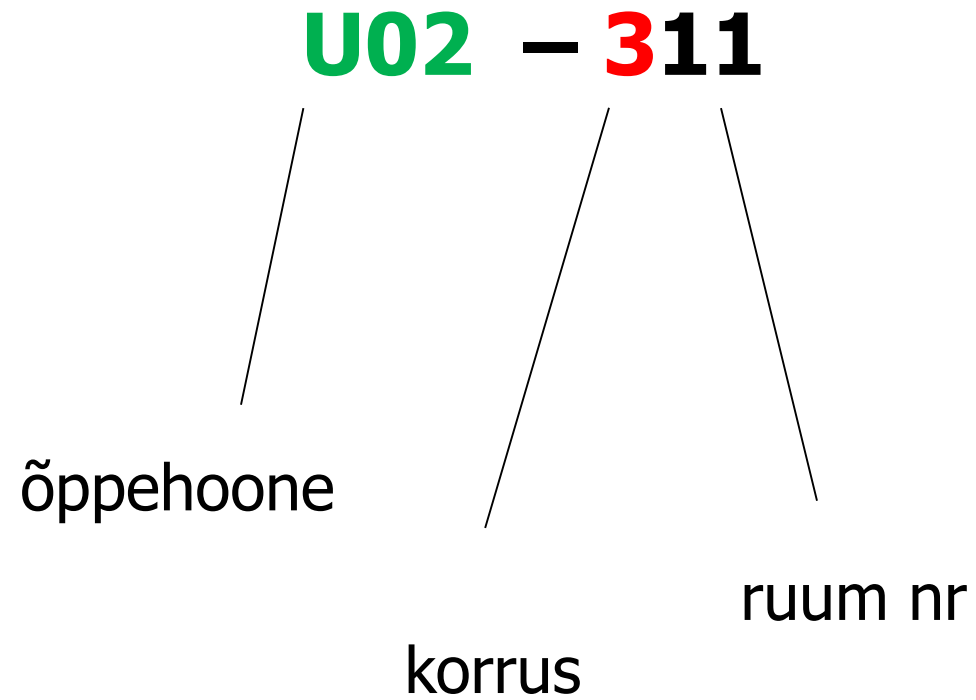
MEIE ÜLIKOOL: ÕPPEHOONED

Hoone nimetus	Asukoht	Kood
Peamaja	Ehitajate tee 5	U01-U06
Energeetikamaja	Ehitajate tee 5	NRG
IT maja	Akadeemia tee 15A	ICT
IT kolledž	Raja 4C	ICO
Majandusmaja	Akadeemia tee 3	SOC
Küberneetikamaja	Akadeemia tee 21B	CYB
Spordihoone	Männiliiva tee 7	S01
Raamatukogu	Akadeemia tee 1	LIB

CAMPUSE KAART

- Vt. ülikooli veebist [CAMPUSE KAART!!](#)

ÕPPERUUMI KOODMÄRGIS



INFOTEHNOLOOGIA TEADUSKOND

- Dekaan professor **Gert Jervan**
 - **ICT-527**
 - gert.jervan@taltech.ee
- Bakalaureuseõppe prodekaan **Kalle Tammemäe**
 - **ICO-513 (Raja 4c)**
 - kalle.tammemae@taltech.ee
- Magistriõppe prodekaan professor **Ingrid Pappel**
 - **ICT-641**
 - ingrid.pappel@taltech.ee
- Õppekorralduse juht **Margus Kruus**
 - **ICT-519**
 - margus.kruus@taltech.ee
- Teadusprodekaan professor **Maie Bachmann**
 - **LIB-125B**
 - maie.bachmann@taltech.ee

INFOTEHNOLOOGIA TEADUSKOND

- **Dekanaat:**
 - Peamine suhtluskanal dekanaadiga on lingina JIRA platvormil: <https://helpdesk.taltech.ee/> ja sealt edasi valida → Infotehnoloogia teaduskond
 - Praegu töötab ka üldine dekanaadi e-posti aadress i@taltech.ee (suunab kirja tegelikult samale JIRA platvormile)
 - Dekanaat asub füüsiliselt ICT hoones I korrusel ruumis ICT-120,
 - Dekanaadi lauatelefonid 6203528, 6203529, 6203544
 - Õppekonsultandid Merike Siidoja, Helle Tihemets, Kristiina Hiis, Katri Kadakas ja Küllike Näks

INFOTEHNOLOOGIA TEADUSKOND

- Arvutisüsteemide instituut (IA)
- Tarkvarateaduse instituut (IT)
- Tervishoiutehnoloogiate instituut (IH)
- Elektroonikainstituut (IE)
- IT Kolledž (IC)

ÜLIKOOLI ÕPPEKAVAD

- Tallinna Tehnikaülikooli õppekavad on ainesüsteemse ülesehitusega ja moodulstruktuuriga
- Õppekava osad (võivad koosneda ühest või mitmest moodulist):
 - Üldõpe
 - Põhiõpe
 - Eriõpe
 - Vabaõpe
 - Lõputöö

ÜLIKOOLI ÕPPEKAVAD

- Igale tudengile on kinnistatud üks (ja ainult üks) konkreetne õppekava
- Igas õppekavas on igal moodulil konkreetne maht, mis tuleb täita
- Ühe mooduli ületäitmine ei kompenseeri teise puudujääke (**v.a. vabaõpe**)
- Igal õppekaval on **programmijuht ja programmijuhi abi**, teie personaalsed nõustajad kõigis akadeemilistes küsimustes

IT BAKALAUREUSEÕPPE PROGRAMMID JA PROGRAMMIJUHID/ABID

- **Riistvara arendus ja programmeerimine IACB (Arvutisüsteemid)**
 - Andres Eek; programmijuhi abi Jane Rang
 - **Informaatika IAIB**
 - Ago Luberg; programmijuhi abi Emily Ridal
 - **IT süsteemide administreerimine IAAB**
 - Siim Vene; programmijuhi abi Nele Teearu
 - **IT süsteemide arendus IADB**
 - Meelis Antoi; programmijuhi abi Dagmar Tamme
 - **Äriinfotehnoloogia IABB**
 - Gunnar Piho; programmijuhi abi Riina Soovik
 - **Küberturbe tehnoloogiad IVSB (inglise keeles)**
 - Valdo Praust; programmijuhi abi Dagmar Tamme
- Vt. õppekavasid [õppeinfosüsteemist](#)! Samuti IT [teaduskonna kodulehelt](#)!

ÕPINGUKAVA

- Õppur peab koostama igaks õpingusemestriks **õpingukava** (õpitavate õppeainete nn. deklaratsiooni), kuhu ta lülitab ained, mida ta **tahab ja saab õppida**
- Ainete mahtusid mõõdetakse EAP-des, 1 EAP = 26 tundi tööd.
- Õpingukava on tudengi poolt eelseisvaks semestriks valitud õppeainete loend, mida ta kohustub õppima (sisuliselt tudengi plaan ja ka lubadus ülikoolile õppimise osas algavaks semestriks)
- Juhul, kui üliõpilane ei õpi antud semestril uusi õppeaineid, **esitab ta tühja õpingukava (s.o. õpingukava, mis sisaldab 0 ainet ja seega 0 EAP-d)**.
- NB1! Tühja õpingukava esitamisel arvesta kindlasti koormusnõudeid!
- NB2! Tühja õpingukava EI SAA ESITADA esimesel õpingute semestril (s.o. valdava enamuse teie jaoks praegu)!

ÕPINGUKAVA KOOSTAMINE (ESIMENE SEMESTER)

- **Tasuta õppimise jätkuvaks tagamiseks peab üliõpilane õppima nominaalkoormusega ehk sooritama semestris 30 EAP-d või rohkem.**
- Üliõpilane peab esimesel õpingusemelstril deklareerima vähemalt 15 EAP ulatuses **(soovitavalt aga kõik)** tüüpõpingukavas ette nähtud esimese semestri kohustuslikke õppeaineid
- Tüüpõpingukava on ülikooli poolne nn. ekspertsoovitus ainete valikuks semestrite kaupa kogu õpingute vältel, kuulub õppekava juurde.
- Esimesel semestril tuleb kindlasti deklareerida ja sooritada eksameid ja arvestusi **vähemalt 15 EAP** ulatuses oma õppekava ainetest **(vastasel juhul eksmatrikuleerimine)**
- Matemaatika ja füüsika täiendusõpped -> Vabaõppesse
- **Oma õppekava ainete hulka arvestatakse ka vabaõppe ained, kuid mitte rohkem kui õppekavas ettenähtud vabaõppe maht**

ÕPINGUKAVA KOOSTAMINE (ESIMENE SEMESTER)

- Õpingukava koostatakse õppeinfosüsteemis <http://ois2.ttu.ee/>
- Sisenemisvõimalused: ID-kaart, Smart-ID, mobiil-ID, erijuhul tellida kasutajanimi ja parool IT osakonnast, ruum SOC-129, tel. 6203460
- UNI-ID luuakse kõigile tudengitele ülikooli poolt, tudeng peab selle ainult aktiveerima. Täpsema info saate/saite kõik oma isiklikule meili aadressile (sellele, mille te SAIS-is enda andmetes sisestasite).
- Õpingukava tuleb esitada (s.o. ained deklareerida) akadeemilises kalendris näidatud tähtajaks (**NB! see on „range tähtaeg“, tegemata jätmine = eksmatrikuleerimine**)
 - tänavu siis **5. september 2022**
- Üliõpilasel on õigus valida oma õpingukavasse põhimõtteliselt kõiki meie ülikoolis õpetatavaid õppeaineid
- Õppekavasse mittekuuluvad ained kantakse vabaõppe moodulisse
- Deklareerimisel kindlasti kontrollida, et oleks õige õppejõu nimi

AKADEEMILINE KALENDER: SÜGIS 2022/2023

- Sügissemestri tähtsamad kuupäevad teie jaoks:
 - õppeaasta algus 22.august
 - sügissemestri algus 29.august
 - õpingukava esitamise (deklareerimise) tähtaeg
5. september 2022
 - jõuluvaheaeg 24.detsember 2022 - 1.jaanuar 2023
 - esimese semestri eksamite ja arvestuste sooritamise lõpptähtaeg 18.jaanuar 2023

TUNNIPLAAN

- Kättesaadav ÕIS-is (<http://ois2.ttu.ee/>)
- Õpperühma näeb ÕIS-is oma andmete alt
- Näiteks: IABB11 – tähed näitavad õppekava, esimene number näitab semestrit, teine rühma numbrit
- Tunniplaani lugedes pöörake tähelepanu nädalatele (vt. veerg Kestus), näiteks:
 - 1-16, s.t. õppetöö toimub kõigil semestri õppenädalatel;
 - 3-16, s.t. konkreetne õppetöö (näiteks laborid vm.) algab 3. õppenädalal
 - 1-5, s.t. õppetöö toimub nädalatel 1 kuni 5 (Matemaatika täiendusõppe näide)
- Nn. paaritud ja paaris nädalad, tähistatud tunniplaanis erinevate värvidega
- 29.08 algab 1.nädal, õppenädalat näeb ÕIS-is (NB!! ei ole seotud tavakalendri nädalate paarsusega, kuigi sel aastal langeb kokku)

ÜLIÕPILASKOOD

- üliõpilase personaalne identifikaator (*isikukood*) ülikoolis
- koosneb matriklinumbrist ja õppekava tähisest

220123IACB

- NB! ainult matriklinumber ei ole üliõpilaskood!
- Kirjutage kõikjale ja alati (e-kirjad, avaldused, eksamitööd, kodutööd, kontrolltööd, jne.) oma nime juurde kindlasti ka üliõpilaskood!

ÕPPEKOORMUS

- Õppekoormuse järgi on üliõpilane kas
 - täiskoormusega õppija või
 - osakoormusega õppija
- Sisseastumisel valib üliõpilane esimeseks õppeaastaks õppekoormuse (valdav enamus teist on praegu täiskoormusel)
- Edasi arvutab ülikool iga õppeaasta lõpus, mitu ainepunkti on üliõpilane tegelikult kogunud (kumulatiivselt) iga õppetööst osavõtu semestri kohta ja määrab selle alusel, kas üliõpilane õpib täis- või osakoormusega

ÕPPEKOORMUS

- Koormusarvutus toimub **kord aastas** akadeemilises kalendris fikseeritud õppeaasta lõpu seisuga
- Arvesse võetakse kõik teie õppekavasse sobivad sooritused
- **NB! Vabaõppest läheb koormusarvestusse ainult õppekavaga määratud vabaõppemooduli maht.**
- Semestri soorituste maht ei ole limiteeritud – see võib olla ka 0 EAP, näiteks kui teha on jäänud ainult lõputöö või ka näiteks ainult praktika (mida ei deklareerita) ja lõputöö.

NOMINAALKOORMUS

- **Nominaalkoormus**
 - kõigi haridusastmete üliõpilaste täissemestrile taandatud õppekoormus
 - võrdub 30 EAP-ga semestris
 - tagab õppekava täitmise nominaalajaga, mis on bakalaureuseõppes 3 aastat (180 EAP), magistriõppes 2 aastat (120 EAP)

TÄISKOORMUSEGA ÕPE

- Täiskoormusega õppe korral peab üliõpilane iga õppeaasta lõpuks koguma kumulatiivselt oma õppekava ainetest vähemalt 22,5 EAP **iga õppetööst osa võetud semestri kohta**
 - seega kui üliõpilane ei ole õpinguid peatanud (näiteks akadeemiline puhkus), loetakse ta täiskoormusega õppijaks, kui ta on esimese õpinguaasta lõpuks kogunud vähemalt 45 EAP, teise lõpuks 90 EAP jne.

OSAKOORMUSEGA ÕPE

- Osakoormusega õppe korral peab üliõpilane iga õppeaasta lõpuks koguma kumulatiivselt oma õppekava ainetest **15 – 22 EAP** iga õppetööst osavõetud semestri kohta
- osakoormusega õppiv üliõpilane
 - kaotab üldjuhul oma tasuta õppekoha
 - ei saa riiklikku õppelaenu, stipendiume
 - talle laienevad täiskasvanute koolituse seaduse tasemekoolituse kohta käivad sätted (näiteks õppepuhkused töökäijatele)

NB! Õppimine alla osakoormuse piiri ei ole lubatud, järgneb eksmatrikuleerimine!

ÕPPEKULUDE HÜVITAMINE

- Esimese ja teise astme üliõpilasel, kes on alustanud õpinguid tasuta ja õpib täiskoormusega, on kohustus hüvitada õppekulusid, kui õppekavakohaselt täitmisele kuuluvast eelmiste semestrite õppemahust on semestri lõpuks täitmata rohkem kui 6 EAP-d.
- Tasuta õppivad üliõpilased peavad sooritama igal semestril vähemalt 30 EAP (nominaalkoormuse) mahus oma õppekava õppeaineid. Koormuse hulka ei arvestata vabaõppemooduli ülejääki.
- Nominaalkoormusest võib kumulatiivselt puudu jääda **kuni 6 EAP-d**, ilma et puuduvate punktide eest tuleks maksta. NB! Nominaalkoormuse täitmist kontrollitakse iga semestri lõpus. Rohkem kui 6 EAP sooritamata jätmisel esitatakse üliõpilasele arve, *mis tuleb tasuda ka eksmatrikuleerimise korral*. **Puuduolevate ainepunktide eest tasumisel on ainepunkti hind praegu 40 eurot.**
- Näiteks: kui esimese semestri lõpuks on sooritatud ainult 18 EAP-d, siis 6 EAP eest tuleb maksta ($30 - 6 - 18 = 6$ EAP-d). Kui teisel semestril on arvesse minevaid sooritusi 27 EAP ulatuses ja seega teise semestri lõpuks (õppeaasta lõpuks) on kokku sooritatud 45 EAP-d, siis 9 EAP eest tuleb maksta ($60 - 6 - 45 = 9$ EAP-d)

ÕPPEKULUDE HÜVITAMINE

- Üliõpilase taotluse alusel vabastatakse õppekulude hüvitamisest nii täis- kui ka osakoormusega õppiv üliõpilane, kui
 - ta alustab õpinguid õppekuludid hüvitamata **täiskoormusega eestikeelsel** õppekaval ja kui
 - ta on keskmise, raske või sügava puudega isik või alla 7-aastase lapse või puudega lapse vanem või eestkostja.
- Õppekulude hüvitamisest vabastamist saab taotleda sügissemestril 30. septembrini ja kevadsemestril 15. veebruarini.
- Avaldus tuleb esitada JIRA keskkonnas koos alusdokumentidega
- Avalduse vorm JIRAS (täiendub/-s veidi veel lähipäevil):
<https://helpdesk.taltech.ee/> → Infotehnoloogia teaduskond
→ Avaldus õppekulude hüvitamisest vabastamiseks

HINDAMINE

- Õppeaine lõpphinne võib kujuneda eraldi osade koondina (nt kodutöö, kontrolltöö, eksam, arvestus) või üksnes eksamist või arvestusest õppeperioodi lõpus.
- Juhul kui lõpphinne moodustub osaliselt või täielikult jooksva õppetöö tulemustest, kirjeldatakse jooksva õppetöö tulemuste hindamiskriteeriumid ja osakaalud lõpphindest vastava õppeaine laiendatud ainekavas, koos soorituste toimumise tähtaegadega.
- Õppejõud võib määrata õppeaine lõpphinde osadele hindamisele pääsemise eeldusi. Sellisel juhul täpsustab õppejõud hindamiskriteeriumites, milline lõpphinne pannakse üliõpilasele, kellel on lõpphinde vastava osa eeldustingimus täitmata.

HINNETESKAALA

TTÜ	
5	suurepärase
4	väga hea
3	hea
2	rahuldav
1	kasin
0	puudulik
A	arvestatud
M	mittearvestatud

HINNETESKAALA (2)

- **Hindamine võib olla eristav või mitteeristav.**
- **Eristava hindamise puhul kujuneb õppurile lõpphinne, mis tuleneb õpiväljundite saavutatuse tasemest järgmise skaala alusel:**
- **„5” („A”) – „suurepärase”** – silmapaistev ja eriti laiapõhjaline õpiväljundite saavutamise tase, mida iseloomustab väga head taset ületav teadmiste ja oskuste vaba ning loov kasutamine;
- **„4” („B”) – „väga hea”** – väga heal tasemel õpiväljundite saavutamine, mida iseloomustab teadmiste ja oskuste eesmärgipärane ja loov kasutamine. Spetsiifilisemate ja detailsemate teadmiste ning oskuste osas võivad ilmneda mittesisulisel ja mittepõhimõttelised eksimused;
- **„3” („C”) – „hea”** – heal tasemel õpiväljundite saavutamine, mida iseloomustab teadmiste ja oskuste eesmärgipärane kasutamine. Spetsiifilisemate ja detailsemate teadmiste ning oskuste osas avaldub ebakindlus ja ebatäpsus;
- **„2” („D”) – „rahuldav”** – piisaval tasemel õpiväljundite saavutamine, mida iseloomustab teadmiste ja oskuste kasutamine tüüpolukordades, erandlikes olukordades avalduvad puudujäägid ja ebakindlus;
- **„1” („E”) – „kasin”** – minimaalselt lubataval tasemel olulisemate õpiväljundite saavutamine, mida iseloomustab teadmiste ja oskuste kasutamine tüüpolukordades piiratud viisidel, erandlikes olukordades avalduvad märgatavad puudujäägid ning ebakindlus;
- **„0” („F”) – „puudulik”** – õppur on omandanud teadmised ja oskused miinimumtasemest madalamal tasemel.
- Mitteeristava hindamise puhul määratakse lõpphinne lävendikriteeriumiga, millele vastaval või mida ületaval õpiväljundite saavutamisel hinnatakse tulemus piisavaks sõnaga **„arvestatud” (A)** ning millest madalamal tasemel tulemus hinnatakse ebapiisavaks sõnaga **„mittearvestatud” (M)**.
- **Positiivne tulemus on eristava hindamise korral hinne „1”–„5”, mitteeristava hindamise korral „A”.**

KAALUTUD KESKHINNE

- Üliõpilase üldise edukuse iseloomustamiseks kasutatakse **kaalutud keskhinnet (KKH)**, mis arvutatakse kõigi positiivsele lõpphindele sooritatud eristava hindamisega õppeainete ja lõputöö või lõpueksami lõpphinnete ning ainepunktide korrutiste summa jagamisel vastavate ainepunktide kogusummaga.
- Näide: aine 1 (6 EAP, hinne „4“), aine 2 (3 EAP-d hinne „5“), aine 3 (9 EAP-d, hinne „3“), **aine 4 (6 EAP-d, arvestatud), aine 5 (3 EAP-d, hinne „0“) – viimased kaks ei lähe arvesse arvutuses**
- $KKH = (6 \times 4 + 3 \times 5 + 9 \times 3) / (6 + 3 + 9) =$
 $= 66 / 18 = 3,667$

EKSAMID

- Eksam on põhiline teadmiste kontrolli vorm
- Eksamid toimuvad aine deklareerimissemestri lõpus eksamisessioonil
- Eksamitele registreerimine toimub üldjuhul ÕIS-i kaudu.
- Dekaanil on põhjendatud juhtudel ja õppejõu nõusolekul õigus üliõpilase avalduse alusel pikendada eksami sooritamise tähtaega sügissemelstril kevadsemestri kuni kaks nädalat ja kevadsemestril kuni õppeaasta lõpuni. Pikenduse ajal sooritatud eksami tulemus arvestatakse semestri soorituste hulka.
- Eksamit saab sooritada ühe deklaratsiooni alusel kaks korda
- Õppeainet saab deklareerida üliõpilasena kuni kaks korda

ARVESTUSED

- Arvestuse eesmärgiks on õpingute käigus omandatud rakenduslike iseloomuga oskuste ja teadmiste hindamine
- Hinnatakse tavaliselt mittedifferentseeritud (A/M) hindamisskaala alusel
- Sooritamise õigus kehtib deklareerimissemestri lõpupäevani
- Hindamislehele kantud arvestustulemus "M" (mittearvestatud) on lõplik ja seda parandada ei saa
- Positiivse tulemuse "A" saamiseks tuleb aine uuesti deklareerida ja korrata semestritöö
- Dekaanil on õigus üliõpilase avalduse alusel ja õppejõu nõusolekul pikendada arvestuse sooritamise tähtaega sügissemestril kuni kaks nädalat ja kevadsemestril kuni õppeaasta lõpuni.

AKADEEMILINE PUHKUS

- Vt. kindlasti täpsemalt <https://taltech.ee/akadeemiline-puhkus>
- **Oluline:** omal soovil akadeemilist puhkust saab võtta **alles alates teisest semestrist ja ainult nominaalaja jooksul**
- **Oluline:** tervislikel põhjustel akadeemilist puhkust saab võtta igal ajal semestri jooksul, kuid hiljemalt kaks tööpäeva enne semestri lõppu
(**NB!!** Vaata kindlasti reeglid täpsemalt üle veebilingilt!!)
- **Oluline:** akadeemiline puhkus aja- või asendusteenistuse korral kuni kaks semestrit (**NB!!** Õppekava täitmine põhimõtteliselt sel ajal võimalik!)
- **Oluline:** omal soovil või tervislikel põhjustel akadeemilisel puhkusel viibimise ajal võivad üliõpilased **ühes semestris esitada õpingukavas aineid ja osaleda õppetöös 18 EAP ulatuses.**
(**NB!!** Vaata kindlasti reeglid täpsemalt üle veebilingilt!!)
- **Oluline:** keskmise, raske või sügava puudega isikule, alla 3-aastase lapse või puudega lapse vanemale või eestkostjale kehtivad osaliselt erireeglid, vaata veebist või küsi deканаadist!

EKSMATRIKULEERIMINE

- Üliõpilane eksmatrikuleeritakse
 - seoses õppekava täitmise ja diplomi väljaandmisega
 - omal soovil isikliku avalduse alusel
 - edasijõudmatuse tõttu
 - õppeaasta lõpuks ei ole täitnud vähemalt osakoormusega õppimise nõuet
 - esimesel õpingutest osavõtusemestril ei ole kogunud 15 EAP oma õppekava ainetest
- õpingutest mitteosavõtu tõttu
 - ei ole esitanud akadeemilises kalendris määratud tähtajaks õpingukava (NB! 5.september 2022)
 - esimese semestri õpingukavas on deklareeritud vähem kui 15 EAP-d oma õppekava õppeaineid

EKSMATRIKULEERIMINE

- ebaväärika käitumise tõttu
 - tahtlikult toime pandud kuriteo eest süüdimõistva kohtuotsuse jõustumisel
 - dokumentide võltsimisel
 - rängal eksimisel üldtunnustatud käitumisnormide vastu ning üleastumisel akadeemilistest tavadest (spikerdamine, plagiaat, teise töö esitamine enda nime all, jne.)
- õppeteenustasu tasumata jätmise tõttu
- õppekava sulgemise tõttu
- surma korral

STIPENDIUMID

- Vaata infot ja tähtaegu ülikooli veebist:

Tudeng -> Finantsinfo -> Õppetoetused ja stipendiumid

NB! Vajaduspõhiste toetuste, erivajadustega üliõpilaste stipendiumi ja osade eristipendiumite ja -toetuste taotlemine toimub ülikoolivälistes veebiportaalides, vt. täpsem info eelolevalt lingilt.

AVAAKTUS

Ülikooli 2022/23 õppeaasta

AVAAKTUS

toimub reedel, 26.augustil 2022
algusega kell 14.00

AULAS

LÕPETUSEKS

- Ärge unustage, et COVID ei ole kusagile kadunud.
- Teie eesmärk on – olla edukas Tallinna Tehnikaülikooli ülikooli tudeng, õppida korralikult, lõpetada nominaalajaga. Selleks on vaja muuhulgas tunda ja tunnetada enda tugevusi ja nõrkusi!
- Õppimine ülikoolis on regulaarne tegevus nagu kooliski, kuid siin puudub klassijuhataja, kooli mõistes „õpetaja“ (selle asemel on „õppejõud“), e-kool, jne. Seega tuleb olla ise enda eest vastutaja! Te ei ole enam õpilased, vaid tudengid ehk üliõpilased!
- Veebikeskkondade paljusus – sellega tuleb leppida kui paratamatusega. Moodle'i keskkond siiski domineerib. Samas tähtsate asjade (kontrolltööd, tähtajad) sattumine ajaliselt lähestikku või isegi samale päevale on kahjuks objektiivne paratamatus.
- Kõik on kõige parem teha aegsasti, õigel ajal või võimalusel isegi natuke varem. Näiteks kodutöö või referaadi võib kindlasti esitada ka enne viimast tähtaega!

LÕPETUSEKS (2)

- Loengud on üldjuhul aine kontsentraat. Konspekti koostamine loengutes on selle kontsentraadi omandamiseks väga kasulik ja vajalik! Ärge usaldage liialt oma mälu!
- Väga oluline on nn. „sõpruskondade“ tekkimine, rühmakaaslastega ühine õppimine, ühiselt kodu- ja kontrolltöödeks valmistumine, jne. Aidake teineteist! Ja jälgige, et teie sõbrad ja rühmakaaslased „kaotsi“ ei läheks!
- Suhelge õppejõududega ja teiste ülikooli töötajatega korrektset – nii kirjalikult kui ka suuliselt! Suhtlemine on kahepoolne protsess!
- LISAINFO. NB!!! Tunniplaan täieneb ja võib muutuda veel ca 2 nädalat!!
- Deklareerimisel kindlasti kontrollida, et deklaratsioonis oleks **õige õppejõu** nimi (näiteks IAX0010 Diskreetse matemaatika IT teaduskonna **päevaõppes** (statsionaartõppes) deklareerida **Margus Kruusi nimele**, **sessioonõppes** (kaugõppes) Harri Lenseni nimele). Deklareerimise VIIMANE tähtaeg 5.septembril!
- Kui on vaja üle kanda varasemaid sooritusi, on soovitatav seda protsessi alustada koos selle semestri muude ainete deklareerimisega (s.o. enne 05.09.22), lugedes eelnevalt läbi VÕTA reeglid ja täites ÕIS-is VÕTA taotluse.

**TAL
TECH**

JÄRGNEVATE MEELDIVATE KOHTUMISTENI!!

TALLINNA TEHNIKAÜLIKOO

Ehitajate tee 5, 19086 Tallinn,

Tel 620 2002 (E-R 8.30–17.00)

taltech.ee