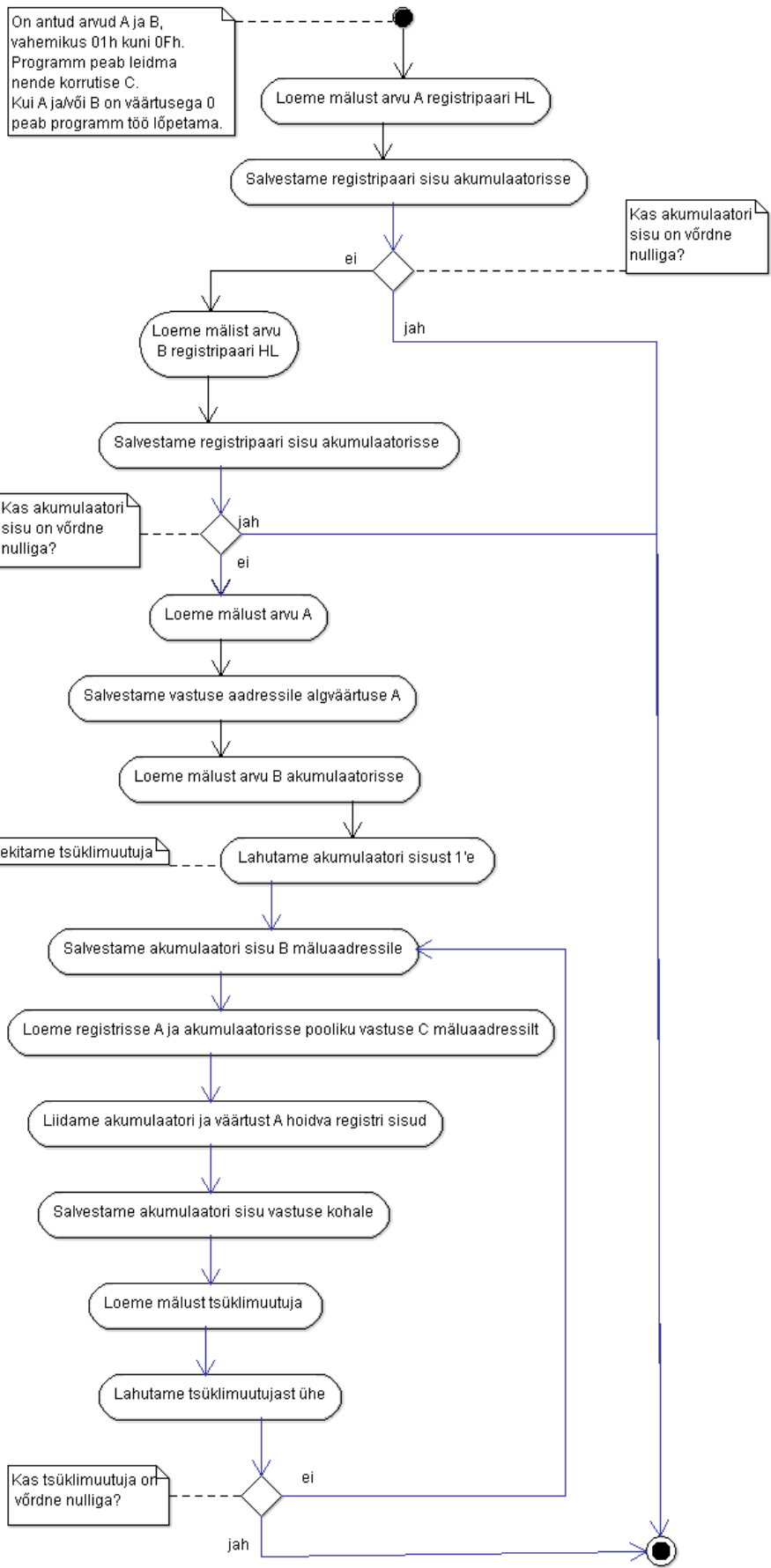


On antud arvud A ja B, vahemikus 01h kuni 0Fh. Programm peab leidma nende korrutise C. Kui A ja/või B on väärtusega 0 peab programm töö lõpetama.



Kas akumulaatori sisu on võrdne nulliga?

Kas akumulaatori sisu on võrdne nulliga?

Tekitame tsüklimuutuja

Kas tsüklimuutuja on võrdne nulliga?

